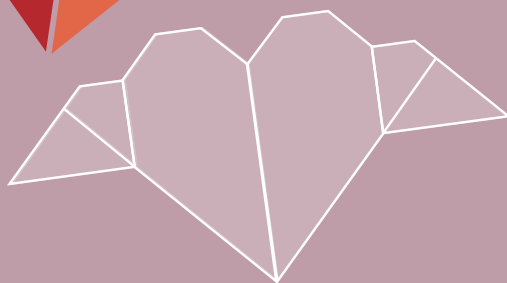
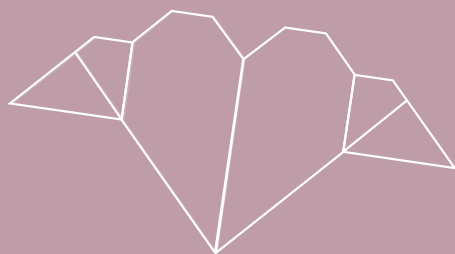
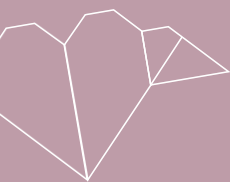
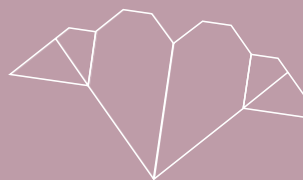
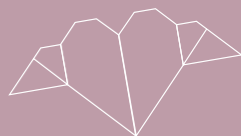
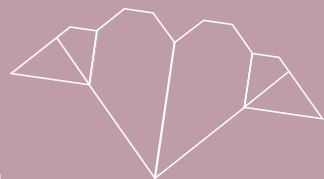


Freitag, 23.9.22, 19.30 Uhr

«AD(H)S IN DER BEZIEHUNG – ES IST NICHT IMMER SO, WIE ES SCHEINT!»

adhs20+ Referats- und Diskussionsabend mit
Dr. phil. François Gremaud
M.Sc. Beni Kneubühler

Moderation: Marc-André Flück



Schweiz, Info- und Beratungsstelle
für Erwachsene mit ADHS

www.adhs20plus.ch

«AD(H)S in der Beziehung – es ist nicht immer so, wie es scheint!»

1. Referat

«AD(H)S Betroffene befinden sich in ihren Beziehungen oftmals in einem inneren Dilemma.»

Sie brauchen Menschen, die es ernst mit ihnen meinen, die weniger auf «richtig» oder «falsch» plädieren, sondern vielmehr die Wirklichkeit erkennen wollen! Nur dann kann Beziehung überhaupt gelingen! Die psychotherapeutische Behandlung bei ADHS besteht öfters aus einem Versuch, adäquate Stressbewältigungsstrategien zu erarbeiten, damit der/die Betroffene im Alltag «funktionieren» kann, u.a. bei der beruflichen und sozialen Eingliederung. Doch öfters scheitert dieses Angebot aufgrund mangelnder beidseitiger Verständigung.

Dr. phil. François Gremaud,
Psychotherapeut FSP, Supervisor FSP

2. Referat

«Unser Partner ist unser Zufluchtsort im Leben.»

Wenn diese Person nicht verfügbar und nicht ansprechbar ist, werden wir von einer Flut von Emotionen überrollt - Trauer, Wut, Schmerz und vor allem Angst. Diese Angst ist tief in uns verankert. Sich auf einen geliebten Menschen verlassen zu können und zu wissen, dass er oder sie antwortet, wenn wir rufen, ist uns angeboren. Untersuchungen haben gezeigt, dass wir in eine «Ur-Panik» geraten, wenn eine wichtige Beziehung bedroht ist. Spezifische Muster, in welche sich ADHS-Betroffene in der Partnerschaft verstricken, sollen an diesem Referats- und Diskussionsabend durchleuchtet werden.

M.Sc. Beni Kneubühler, Master of Advanced Studies in Psychotherapy

Freitag, 23.9.22, 19.30 – 21.30 Uhr

Ort Zentrum Karl der Grosse, Kirchgasse 14, 8001 Zürich
Moderation Marc-André Flück, Berater/GG-Leiter bei adhs20+
Kosten Fr. 15.– für Mitglieder / Fr. 20.– für Nichtmitglieder
Anmeldung Per Mail an info@adhs20plus.ch

**Referate von Dr. phil. François Gremaud und
M.Sc. Beni Kneubühler, Botschafter adhs20+**

Diskussion in Interaktion mit dem Publikum



Schweiz, Info- und Beratungsstelle
für Erwachsene mit ADHS

adhs20+
Schweiz. Info- und Beratungsstelle für Erwachsene
Geschäfts- und Fachstelle Zürich
Praxisgemeinschaft Kunsthaus, Untere Zäune 1, 8001 Zürich

www.adhs20plus.ch